

numéro 113

Bimestriel – 2,5 €  
Mai - juin 2011

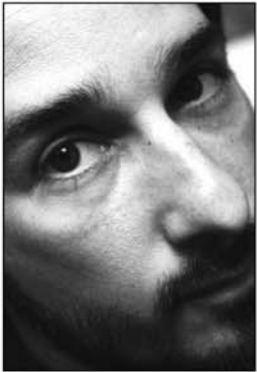
# Le Petit Format

La lettre d'information des adhérents du Centre de la chanson

Association subventionnée par la Drac Ile-de-France, le ministère de la Jeunesse et des Sports, la Mairie de Paris, l'Adami et la Sacem

## Rencontres avec...

### Philippe Thomas



**Philippe, ton quatrième CD *L'Etrangère* vient de sortir. Qui donc est cette étrangère ?**

Dévoilé en fin d'année en téléchargement, l'album est aujourd'hui devenu un bel objet original écolo. « L'étrangère » a occupé ma vie pendant 6 ans. Quant à savoir qui elle est vraiment, le plus simple est d'écouter la chanson.

**La chanson, c'est venu comment pour toi ?**

J'ai commencé la guitare quand j'étais ado, en essayant les chansons de Brassens, Simon & Garfunkel... Quelques années plus tard, j'ai ressenti le besoin de raconter des histoires ; alors j'ai décortiqué l'œuvre des artistes que j'appréciais et j'ai appris à faire des chansons comme on monte un mécano.

**Tu animes le groupe «Unis vers Brassens» depuis un bon moment. Chanter l'ami Georges c'est vraiment une vie parallèle ?**

Effectivement, nous sommes sur les routes avec «Unis vers Brassens» depuis un certain temps. Ce spectacle fonctionne vraiment bien, le public est heureux, les programmeurs rééditent et nous avons toujours autant de plaisir à nous retrouver et à interpréter Monsieur Brassens. Ceci étant, malgré cette 30<sup>ème</sup> année de vacances de "l'éternel estivant", j'ai freiné un peu ce spectacle pour défendre mon répertoire. Mais on y reviendra ; le biais d'une date anniversaire n'est pas ma préoccupation première pour une révérence !

**Qu'est-ce qui t'inspire pour écrire des chansons ?**

En général c'est ce qui me révolte ; et puis il y a l'amour. Parfois ça peut-être un mot qui me fait démarrer une chanson, un simple mot que je croise ; il me séduit par sa couleur, sa musicalité. Je mets beaucoup de temps à écrire car je connais mes lacunes scolaires et je suis perfectionniste à l'extrême. J'ai l'amour du travail bien fait un peu comme un compagnon. Cela va pour l'écriture de la chanson mais aussi pour la musique, l'arrangement, l'interprétation...

**Qui sont tes artistes de référence ? Ton point de vue sur la chanson d'aujourd'hui ?**

J'ai cité quelques noms précédemment, la liste est longue : Renaud, Jackson, Sylvestre, Satie, Brel, Knopfler, Goldman, Cabrel, Baker, Bénabar... Le monde musical a subi rapidement un sacré bouleversement ; nous avons de nouveaux outils pour travailler, diffuser, distribuer, c'est super mais les réseaux saturent vite ; heureusement il s'en crée tous les jours ! Ceci étant on est poussé à être auto-producteur/entrepreneur, autonome quoi ; on est seul alors qu'il faudrait être plusieurs pour s'épauler ! Une pub disait : « le luxe c'est l'espace ». Erreur, le luxe c'est le temps.  
[www.philippethomas.com](http://www.philippethomas.com)

Propos recueillis par Didier Desmas

## Disques



**Philippe Thomas *L'Etrangère*. 15 titres.** Autoproduit. Bretagne, Anjou, les racines importent pour celui qui est né et a grandi à Paris. Quelques rappels : premiers spectacles en 1996 et un album l'année suivante « Les calots blancs ». Des prix divers (dont celui du répertoire à Vive la Reprise) balisent le parcours. Philippe Thomas se fait encore remarquer lors de la création du spectacle « Unis vers Brassens ». Le nouvel album « L'étrangère » se prépare durant plusieurs mois et sort cette année sur support CD très soigné. Un spectacle suivra. Chroniqueur à sa façon, Philippe Thomas veut faire le lien entre hier et aujourd'hui. Son credo le mène à travers champs et villages. L'écriture est dense, riche en images à l'exemple du titre « Les Sourceaux ». La vie belle et ensemble l'inspire. La chanson titre, « L'étrangère », toute en nuances, évoque cette solitude qui met les « âmes en charpie ». Direction musicale : Emmanuel Baron.  
[www.philippethomas.com](http://www.philippethomas.com) – [www.myspace.com/philippethomas](http://www.myspace.com/philippethomas)

Robert-Frédéric Migliorini